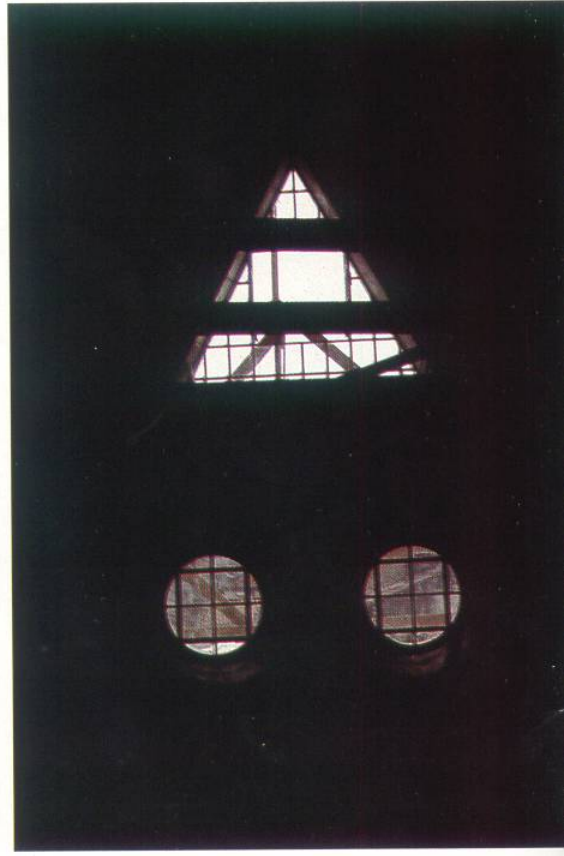
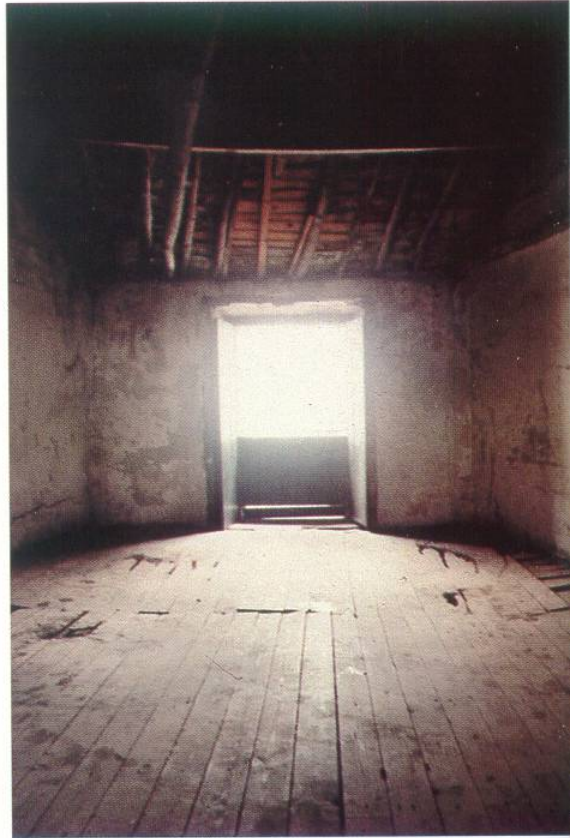
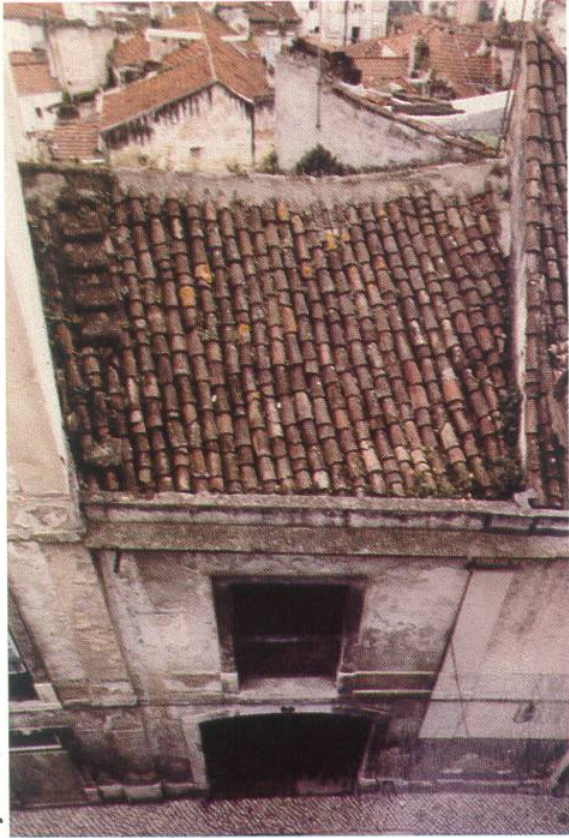


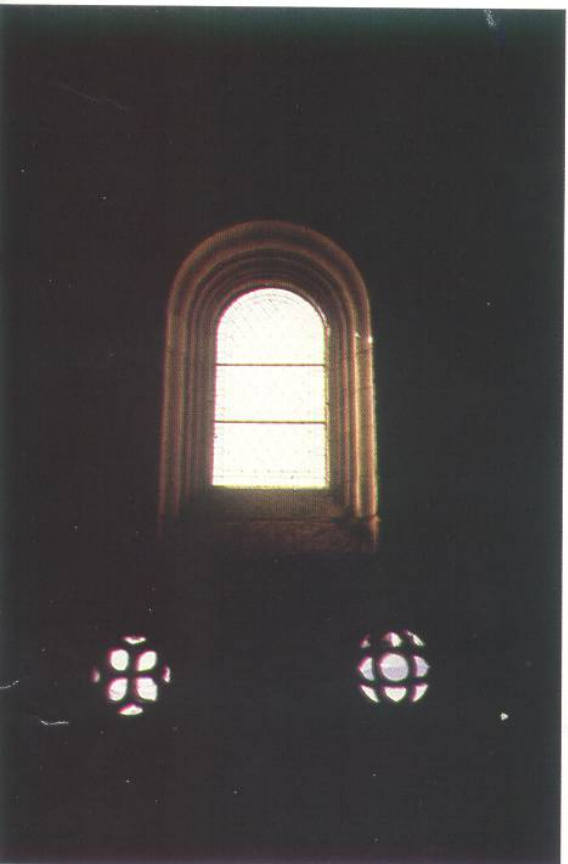
ALFAMA
 (ANTI)MODERNA
 * SINAIS

UMA BANDA PROJECTADA
 EM 17 IMAGENS



ALFAMA
É TÍPICA,
ALFAMA É
ANTIGA,
ALFAMA
VISITA-SE.
A DEGRADAÇÃO
INSTALA-SE,
O PATRIMÓNIO
DEGRADA-SE
A INTERVENÇÃO
ADIA-SE!



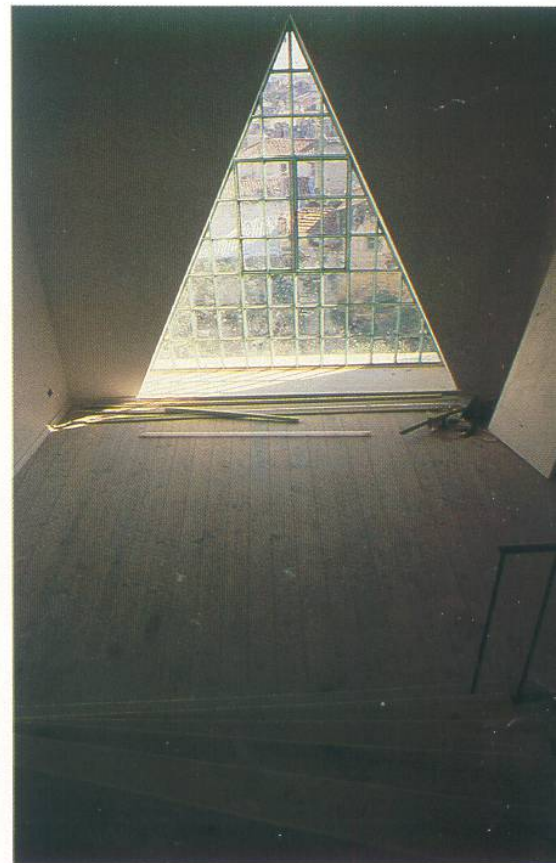


O ARQUITECTO
DESENHA,
O ARQUITECTO
PÔE OS PÉS
EM SÉCULOS
DIFERENTES.
O ARQUITECTO
DESCOBRE
OS SINAIS!
O ARQUITECTO
PÔE OS PÉS
NO LOCAL
E AS MÃOS
À OBRA!

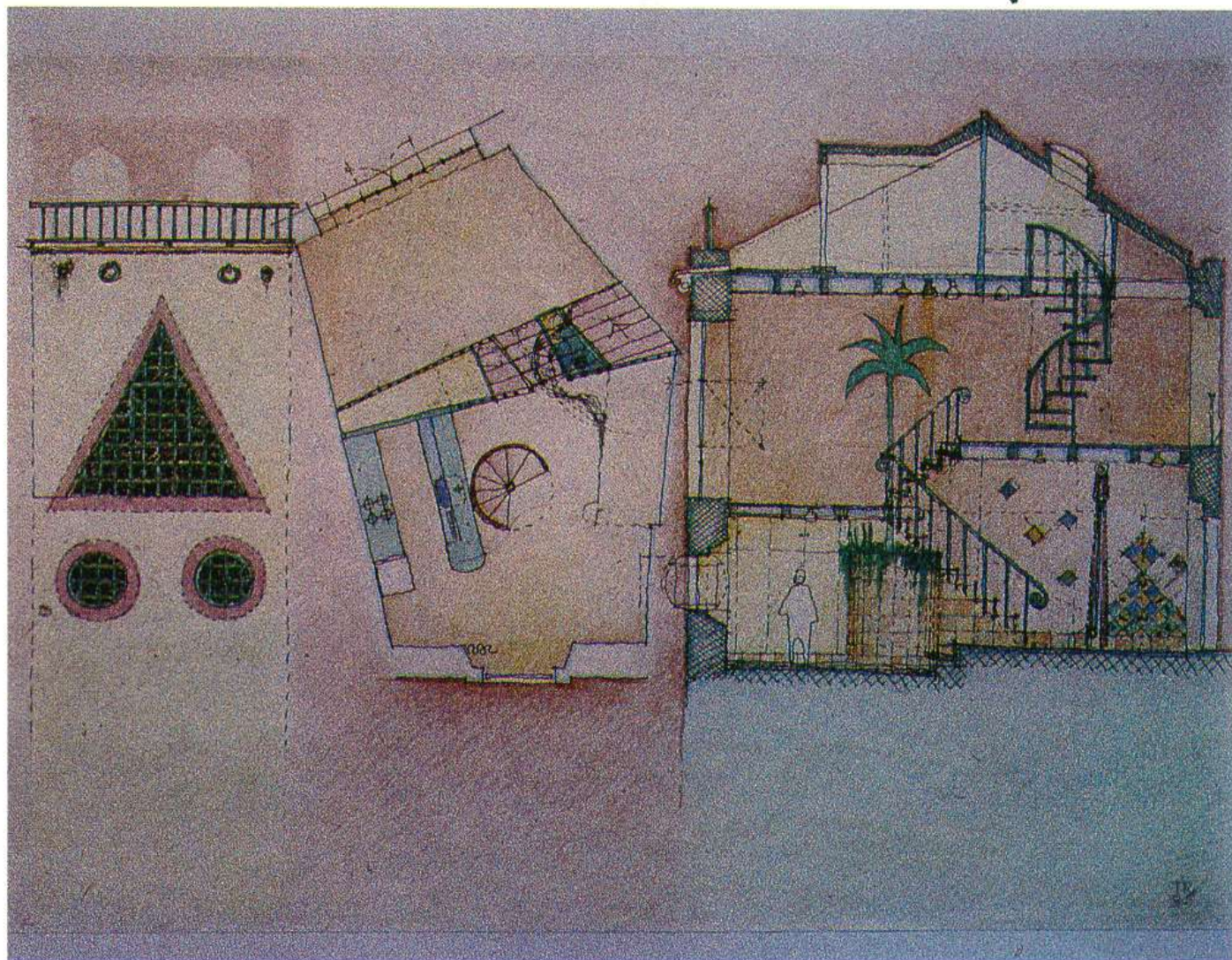


O ESPAÇO DEFINE-SE,
O ESPAÇO ARTICULA-SE,
O ESPAÇO FUNCIONA.
A FUNÇÃO DEFINIRÁ
A SOLUÇÃO, A DECORAÇÃO!

AS PAREDES AGUARDAM
A MANCHA DA PINTURA,
O TRAÇO DO DESENHO,
OS CONTRASTES DA FOTOGRAFIA.
AS PEÇAS DE MOBILIÁRIO
IRÃO DEFINIR UM "ESTAR",
UMA FORMA DE SER,
UM "VIVER".



DA PASSAGEM DO ARQUITECTO
FICA A EXPLICAÇÃO,
A INTERVENÇÃO, O SINAL!
FICA O DESENHO...
DOS MATERIAIS, DOS OPERÁRIOS
LIMPAM-SE OS SINAIS.
FICA A OBRA...



PROPRIETÁRIO: CABRITA GIL (fotógrafo)
ARQUITECTO: JOSÉ TROUFA REAL.
FOTOGRAFIA: CABRITA GIL e TROUFA REAL.
"BANDA": GARIZO DO CARMO.
"BALÕES": PEDRO ADOLFO COELHO.

FIM